

Sika® - PM 5312

Equipo compacto de proyección de hormigón
Una mayor movilidad y flexibilidad

Putzmeister

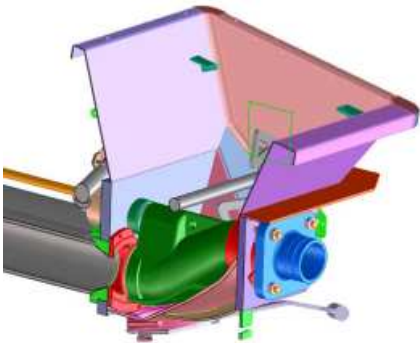


Equipo móvil y flexible para proyectado de hormigón

Sika® - PM 5312 es una solución flexible, móvil y económica para proyectado de hormigón en túneles de sección media o grande y para taludes. La máquina está diseñada para ser montada sobre un camión de 2 o 3 ejes, ofreciendo una mayor versatilidad y movilidad. Es un equipo muy compacto, con un diseño que permite al usuario una buena accesibilidad a los componentes y facilita su mantenimiento.



Tolva especialmente diseñada para gunita. Incluye agitador y vibrador eléctrico en la parrilla. Capaz de bombear y proyectar fibras de acero / polímeros.



Movilidad

Al estar montado sobre un camión matriculable, la máquina obtiene un grado total de movilidad, al poder desplazarse por obra y circular por carretera. Esa movilidad también la convierte en una solución inteligente y económica para el uso en proyectos de túneles con varias bocas.

Flexibilidad

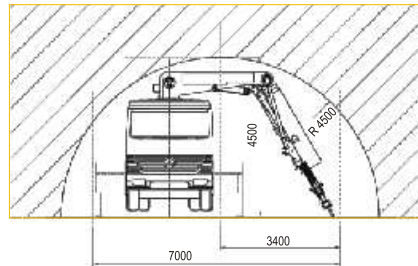
Sika® - PM 5312 posee una flexibilidad de montaje que le permite al cliente utilizar su propio camión o elegir el modelo que más le convenga (conforme con medidas y especificaciones predefinidas). También tiene la posibilidad de elegir entre varias opciones: compresor, enrollables, bomba de limpieza, etc.

Principales características

- Diseño extremadamente robusto y compacto, especial para las duras condiciones de trabajo en túnel.

- Cuadro eléctrico fiable y de fácil de manejo.
- Muy buena accesibilidad a nivel mantenimiento.
- Bomba de hormigón BSA 1003 con poca necesidad de mantenimiento.
- Brazo proyector PM SA 12.6 con alcance máximo vertical de 14 m.
- Focos de trabajo halógenos.
- Telemando Ergonic con 25 m cable.

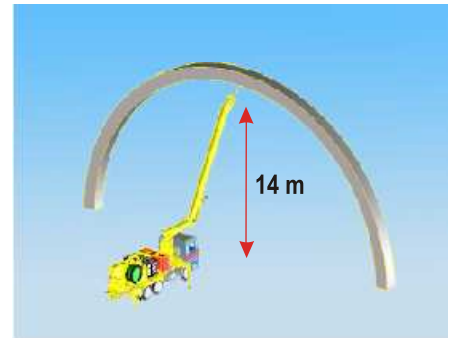
	Proyección	Desplegado
	Alcance máximo	Sección mínima
Vertical	14 m	4,5 m
Horizontal	14 m	7 m



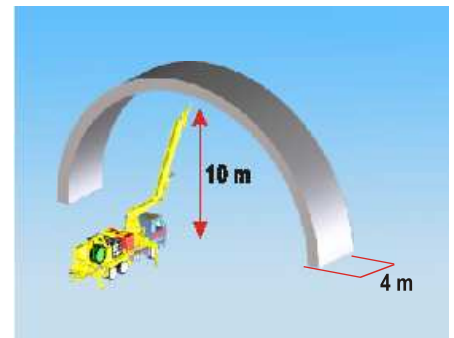
Equipo opcional

El paquete de opcionales disponible está diseñado para adaptar el equipo a las más diversas y especiales condiciones de trabajo bajo requerimiento y necesidades del cliente.

- Compresor PM 56
- Enrollables
- Bomba de limpieza de agua a alta presión
- Depósito adicional de agua / aditivo: 1.000 l



Gran alcance del brazo proyector para trabajar en túneles de sección alta y taludes.



Brazo proyector automático de maniobrabilidad óptima .

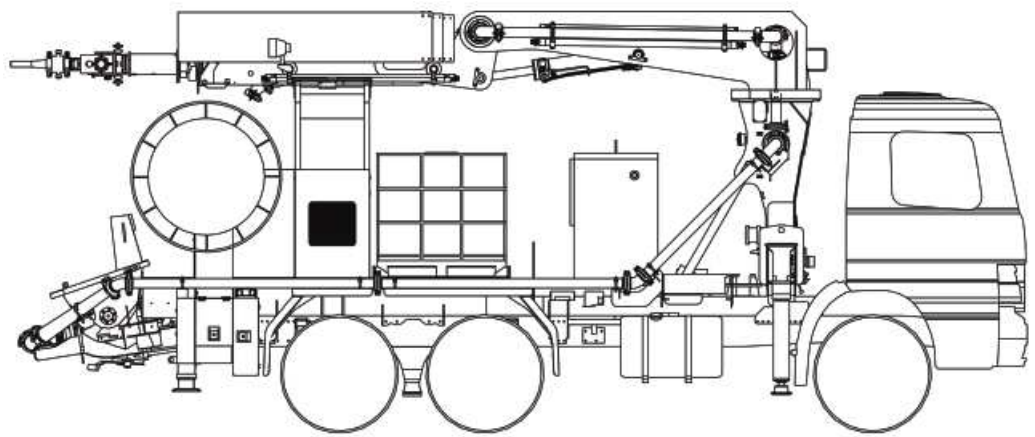
Compresor PM 56 (Optional)

Voltaje alimentación eléctrica	400 V	440 V
Frecuencia alimentación eléctrica	50 Hz	60 Hz
Presión de trabajo (manómetro) (min./máx)	3 / 7,5 Bar	3 / 7,5 Bar
Caudal de aire max.	8,8 m³/min	8,8 m³/min
Velocidad del motor	2975 r.p.m.	3570 r.p.m.
Potencia del motor (funcionamiento continuo)	55 kW / 75 CV	63 kW / 85 CV
Peso aprox	1000 Kg	1000 Kg
Sistema de refrigeración	Aire	Aire





2480



9400

3950

General Data

Dimensiones (Camión incluido)

Altura	3950 mm
Ancho	2480 mm
Longitud	9400 mm
Peso (camión incluido)	19650 kg aprox.
Distancia entre ejes	(3980 mm frente / 2765 mm trasero) / 5530 mm

Dimensiones calculadas para Mercedes Actros 2632

Bomba de hormigón BSA 1003

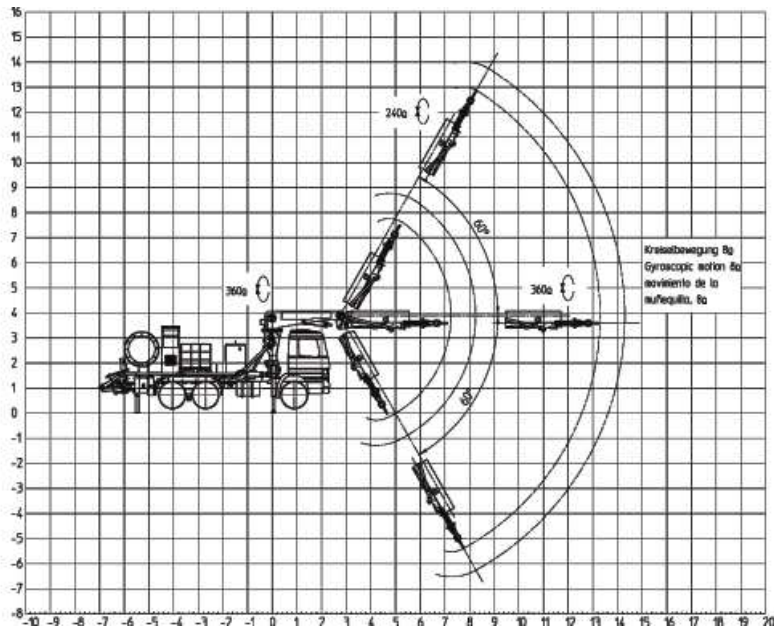
Línea de hormigón	S 1512
Diámetro cilindros hidráulicos (Ø vástago/émbolo/carrera teórica)	80 mm / 45 mm / 1000 mm
Revoluciones del motor hidráulico	1450 r.p.m.
Diámetro Cilindro de transporte	150 mm
Rendimiento de transporte (min./max.)	4 / 30 m³/h
Presión max. del hormigón	60 bar
Potencia del motor eléctrico	55 kW
Capacidad de la tolva	350 l
Diámetro de la tolva	125 mm

Brazo Proyector PM SA 12.6

Alcance máx. de proyección vertical	14 m
Alcance máx. de proyección horizontal	14 m
Extensiones brazo principal	3 (protegidos)
Rotación cabezal de proyección	370°
Ángulo max. de brazo telescópico	+60° / -60°
Extensión movimiento telescópico del brazo	6150 mm
Tubo reductor	Ø 80 mm
Ángulo de giro del cabezal de proyección	360°
Giro transversal del cabezal	+120° / -120°
Inclinación cabezal de proyección	+120° / -120°
Movimiento cabezal	8° / 60 r.p.m. / 360°
Movimientos de ejes	6



Putzmeister



Enrollables

Colector	4 x 300 A
Diámetro enrollables	1400 mm
Longitud del cable	50 m / 100 m (opcional)
Voltage	400 V / 50 Hz - 440 V / 60 Hz
Presión máxima	140 bar
Velocidad	36 r.p.m.
Rendimiento del motor	50 l/min
Funcionamiento	Hidráulico

Limpiador de agua de alta presión (optional)

Bomba de agua	RK 15.20 H
Revoluciones de la bomba	1450 r.p.m
Potencia del motor eléctrico	5,5 kW
Manguera de la bomba de agua	25 m
Rendimiento / caudal	15 l/min
Presión de transporte max.	160 Bar

Unidad dosificadora de agua y aire

Proyector AL220	
Tubería de transporte de hormigón	80 DN
Bomba de aditivos AL 403.5	
Potencia del motor	1,1 Kw
Presión de trabajo max.	10,5/15 bar
Capacidad del depósito	1000 l (+ 1000 l opcional)
Capacidad de bombeo	30-700 l/h
Presión de transporte	0.75 Mpa
Sistema de control	Eléctrico

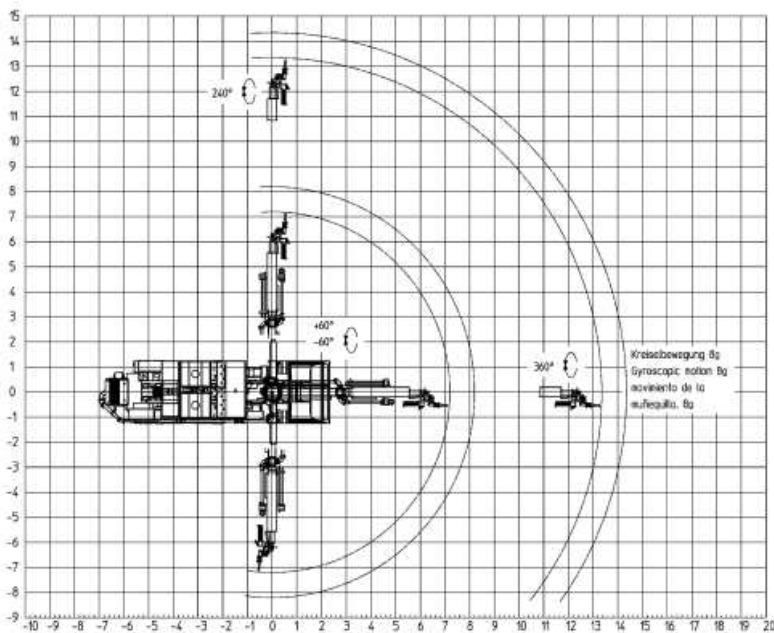
Mas información

Sistema hidráulico	
Depósito de aceite modelo HLP 46	290 l
Presión hidráulica máx..	210 bar
Filtro de aspiración	10 (microns)

Telemando por cable Ergonic	
Longitud	25 m (32 pol)

Cuadro eléctrico	
Potencia	145 kW
Tipo de protección	56 IP
Frecuencia de alimentación eléctrica	50 Hz / 60 Hz
Voltaje	3x400 V / 3x440 V

Focos	
Focos de trabajo	1x24 V / 70 W
Focos del brazo proyector - Xenon	2x24 V / 300 W



Putzmeister Sika
EXPERTS IN SPRAYED CONCRETE

Tel: (+34) 914 288 100
marketing@putzmeister.es - www.putzmeister.es/shotcrete

Putzmeister